

COLUMBUS



est. 1909

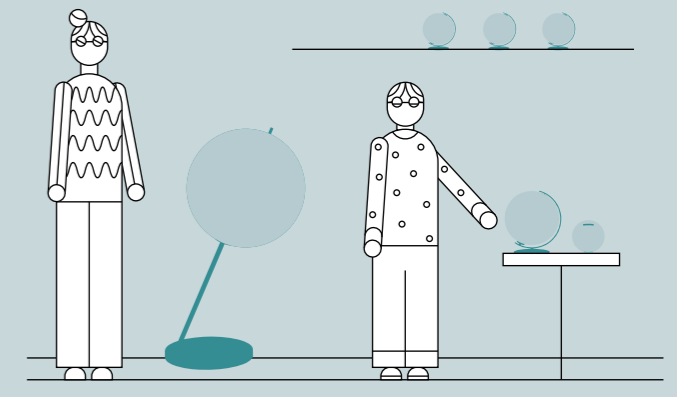


**Der Globus.
Eine runde Sache.**



Inhaltsverzeichnis

- 4** Warum überhaupt ein Globus?
- 10** Und warum ein Globus von COLUMBUS?
- 16** Die Welt – Wer sind wir?
- 18** Zeitreise – Geschichte des Unternehmens
- 22** Das Werk – Was machen wir?
- 24** Der Wert – Was ist uns wichtig?
- 26** Globengeflüster – Living with Globes
- 28** Weltbild & Weltbewegung
- 32** Duo
- 36** Duorama
- 40** Duo Azzurro
- 44** Duo Alba
- 48** Royal
- 52** Imperial
- 56** Black Series
- 60** Artline
- 64** Kinder & Jugend
- 66** Mini
- 68** Entdeckerstift
- 70** Personalisierungen
- 72** Magnum
- 74** Wandkarten
- 76** Weltatlas
- 78** Impressum



Warum überhaupt ein Globus?

Seit über 115 Jahren kümmern wir Oestergaards uns um die Erde: Schon mein Ururgroßvater baute Globen. Auch meine Kinder treten in die Fußstapfen unserer Familientradition. In Zeiten von Satelliten-Navigation fragen sich nicht wenige, warum noch einen Globus? Ich entgegne gern: Weil er mehr ist als nur ein geografisches Hilfsmittel. Er ist ein universelles Symbol: Blicke hinter den Horizont, und du wirst dir deines Platzes in der Welt gewahr. Sieht man etwa, wie klein Westeuropa im Vergleich zu Afrika ist, und wie klein wiederum unser Deutschland in diesem Westeuropa, dann dämmert einem schon, wie winzig wir Menschen eigentlich auf dieser Erde sind. Viele Probleme erscheinen einem plötzlich nichtig. Das große Ganze gewinnt an Profil.

Das zeigt sich auch in der aktuellen Pandemie: Herausforderungen machen vor Grenzen, die Menschen ziehen, keinen Halt. Ein Globus erinnert uns an das fragile Gleichgewicht von Abhängigkeiten, das wir Erde nennen. Wir leisten unermüdlich unseren Beitrag, die Welt begreifbarer zu machen. Mit handwerklich beseelten Leuchtgloben, die Wärme und Wissen schenken. Mit Learning Tools wie unserem Entdeckerstift. Mit einer Haltung, die die Einzigartigkeit der Welt betont. Auch in kommenden Jahren.

Ihr Torsten Oestergaard



Wie ist dieses
Ding namens
Welt um mich
herum eigentlich
beschaffen?

**Weil er Fragen stellt, zu denen wir
Antworten finden wollen:**

Welche Wege bietet
mir die Welt?



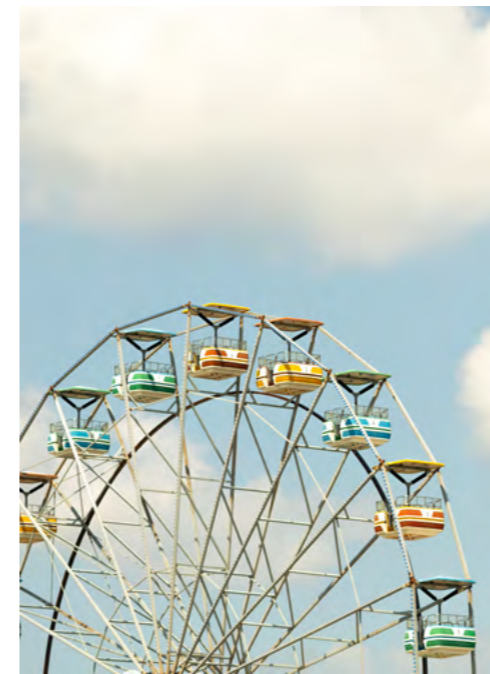


Dinge
begreifen,
führt zu
Erkenntnis.
Erkenntnis
zu Freude.



Wir sind hier alle nur zu Gast.
Deshalb sollten wir gut
mit der Erde umgehen.

Weil aus Fingerreisen Verständnis entsteht:



Es gibt immer
etwas zu
entdecken.



Ein Globus hat
keinen Anfang und
kein Ende.
Das Leben ist ein Kreislauf.

Mit einem Globus
am Fenster
kann ich die Welt
aus zwei
Perspektiven sehen.





Weil uns nur der Globus die Welt
auf einen Blick erfassen lässt.

Und warum ein Globus von COLUMBUS?



Weil wir jedem Globus ein Quäntchen Seele mitgeben.



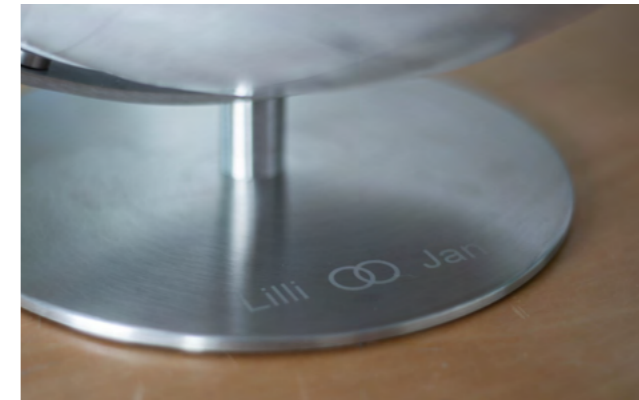
Weil wir auch in fünfter Generation auf Handarbeit setzen.



Weil wir seit 1909 jeden Tag die Welt aufs Neue erschaffen.



Weil wir nachhaltige Materialien
verwenden.



Weil wir Ihre Globen
personalisieren können.



Weil unsere Leuchtgloben
energiesparend Wärme und Wissen
in Ihr Heim bringen.

**COLUMBUS ist
99% Präzision
1% Abenteuer**

BLICKFANG. Globensammlung in der Kirche St. Petri in Kopenhagen.
Eine Installation von Mathias Willvonseder.

Weil uns durch Globen ein Licht aufgeht.



Die Welt

Seit 1909 baut die Familie Oestergaard Globen – und eröffnet Horizonte

Als die Brüder Paul und Peter Oestergaard vor über 115 Jahren begannen, Globen von Hand zu fertigen, lag ihr Wunsch nicht vordergründig darin, eine Familientradition zu begründen. Ihre Idee war altruistischer: „Ein COLUMBUS-Globus in jedes Heim“ hieß ihre Devise. Günstige Globen für alle. Sie wollten den Globus als Wissensträger populärer machen, aus der abgeschotteten Welt der Wissenschaft herauslösen, ein anderes und breit gestreutes Bewusstsein für die Welt schaffen. Ihre Annahme: Hat man die Welt im Kleinen ständig vor Augen, verliert man sie vielleicht weniger schnell aus Selbigen.

Die Familientradition stellte sich zwar dennoch ein – schließlich sind wir die älteste Globenmanufaktur der Welt, mittlerweile in fünfter Generation geführt – aber die Uridee treibt uns immer noch an: Ein Globus erdet. Durchaus wortwörtlich. 90 Prozent unseres Wissens ist geografisch verankert: Fauna, Flora, Mineralien, Länder, Topografie, Klima und viele Dinge mehr sind regionale Erscheinungen. Jeder Mensch ist irgendwo auf dem Globus geboren, und sieht er seine Heimat im Bezug zum großen Ganzen, ändert sich die Perspektive. Vermeintliche Probleme lösen sich auf, erkennt man, wie klein wir eigentlich

im Vergleich zum Rest unserer Erde sind. Der Globus ist nicht nur Wissensträger oder Einrichtungsgegenstand, er ist auch ein Werkzeug der Reflexion. Der Mensch denkt zu wissen, aber Wissen ist nie final. Ein Globus kennt keinen Anfang und kein Ende – unser Wunsch nach Verständnis für die Welt hoffentlich auch nicht.

Neben diesem philosophischen Antrieb leitet uns noch ein weiterer: der handwerkliche. Ein Globus ist eine Skulptur, die durch viele verschiedene Hände geformt wurde. Von mundgeblasenen Kristallkugeln über ästhetisches Materialwissen der Armaturen und detailtreue Kartografie der Kartenbilder bis zur Handkaschierung der Globensegmente – immer stehen Sorgfalt und Handwerkskunst im Mittelpunkt. Sie geben unseren Produkten ihre Seele. Wir erschaffen die Welt jeden Tag aufs Neue. Aber egal ob in Großserien für Schulen oder Sonderanfertigungen für den Vatikan, ob in Himmelsgloben oder Leuchtskulpturen, immer tragen COLUMBUS-Globen auch die Handschrift unserer Mitarbeiterinnen und Mitarbeiter. Eine Handschrift, die wie wir hoffen immer wieder Neugier weckt, Wärme bietet, Staunen auslöst – und die Welt ins Blickfeld rückt. Wir haben nur eine Erde. Uns ist sie wichtig.



WELTENBAUER: Torsten Oestergaard in der Fertigungshalle in Krauchenhues fügt zusammen, was von vielen Spezialisten erschaffen wird – unter anderem die mundgeblasenen Glassphären von Ritzenhoff.



Volksglobus
ca. 1941/42

Zeitreise

Seit 1909 fertigen wir Globen – von Hand und mit Leidenschaft, mittlerweile in fünfter Generation. COLUMBUS ist ein Motor der Innovation. Fortschritt und Tradition gingen stets Hand in Hand. Sei es die Herstellung von Leuchtgloben, das DUO-Kartenbild mit zwei Kartenbildern auf einem Globus, Duplex-Globen in Tiefziehtechnik, freischwebend im Magnetfeld, mit dem Entdeckerstift und interaktiver Oberfläche oder das Bewahren der Handkaschierung. Ein Blick zurück auf über 115 Jahre Unternehmensgeschichte.



Relief-Erdglobus
ca. 1937/39



Schülerglobus
ca. 1925/29



1909

Seit 1904 fertigen die Brüder Paul und Peter Oestergaard in Berlin Globen. 1909 gründen sie im Stadtteil Lichterfelde den COLUMBUS-Verlag mit dem Ziel »Ein Columbus-Globus in jedes Heim«. Ihr Clou: Serienproduktion aus Pappe mit handkaschierten Kartenbildern, der die Globen schlagartig günstiger macht.

1919

Ihre Idee ist ein großer Erfolg: 1919 fertigen sie bereits Globen in 24 Sprachen und exportieren bis nach China. Man expandiert in größere Fertigungshallen.

1920er

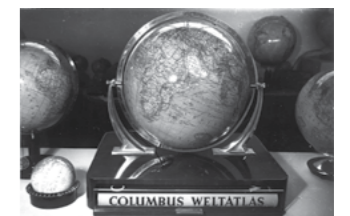
Der nächste Kassenschlager steht bereit: COLUMBUS verhilft dem Leuchtglobus aus Glas zu weitreichender Verbreitung – und revolutioniert damit die Globenproduktion.

1930er

COLUMBUS-Globen sind begehrt, besonders der repräsentative „Columbus-Großglobus für Staats- und Wirtschaftsführer“, mit einer Aluminiumkugel von über einem Meter Durchmesser, erfährt ab 1935 großen Zuspruch. Zum anderen liegt COLUMBUS die Globushistorie am Herzen. Zwischen 1938 und 1942 stellt die Firma originalgetreue Kopien wertvoller Globen in Unikaten her, darunter der Behaim-Globus (1492), der Brixener Erdglobus (1523) und der Anich-Erdglobus (1759).

1940er

1943 werden Verwaltung und Fertigung am Standort Tietzenweg im Krieg zerstört. Nach der Verlagerung auf benachbarte Stätten und in das Privathaus der Familie, und dem ersten Wiederaufbau in Berlin, gründet man mit dem verbliebenen Mitarbeiterstamm nach der russischen Blockade 1948 ein neues Werk in Beutelsbach nahe Stuttgart.





1950er

COLUMBUS entwickelt das DUO-Prinzip. Dank des Patents von Villinger und Oestergaard bilden Leuchtgloben erstmals zwei Kartenbilder gleichzeitig ab – eines im beleuchteten Zustand, das andere im unbeleuchteten. Die Globen setzen einen völlig neuen Branchenstandard.



2000

Und wieder eine Innovation: Im Jahr 2000 stellt COLUMBUS auf der Buchmesse den weltweit ersten SCHWEBEGLOBUS vor – eine Weltkugel, die in einem Magnetfeld frei rotiert.

2000er

In den 2000ern denkt COLUMBUS weiterhin groß: Die größten serienmäßig hergestellten Globen der Welt – die MAGNUM-Reihe – repräsentieren die Welt mit ihren bis zu zwei Meter durchmessenden Globuskugeln in einer Genauigkeit, die niemals zuvor erreicht wurde.



2011

Mit dem „sprechenden Globus“ überrascht COLUMBUS auf der Buchmesse 2011 das Publikum. Ein „Entdeckerstift“ ruft auf der Oberfläche des Globus hinterlegte Informationen ab und berichtet über Land und Leute.

2012

Ein Jahr später bringt COLUMBUS die erste „4D Globus“-App auf den Markt. Nun kann der Kunde mit seinem Smartphone oder Tablet die Wetterdaten der Metropolen weltweit in einer vierten Dimension oberhalb der Globuskugel wie von Geisterhand schweben lassen.



2015

Niklas Oestergaard, mittlerweile die fünfte Generation im Hause COLUMBUS, entwickelt den Entdeckerstift weiter. Filme und Bilder der jeweiligen Gegenden können nun auf mobilen Endgeräten und Smart-TVs gezeigt werden.



2017

COLUMBUS und KOSMOS gehen eine enge Partnerschaft ein: Neben der Fertigung eines Kinderglobus' für das traditionsreiche naturwissenschaftliche Unternehmen bildet unsere jahrzehntelange Expertise im Bereich der Kunststoffspritzgusstechnik den Grundstein der Spielsteinfertigung für die weltberühmten Spiele CATAN aus heimischer Produktion.



1965

1963 übernimmt der Enkel des Gründers, Peter Oestergaard, die Leitung der Firma. Zwei Jahre später machen die DUPLEX-Modelle Globen endgültig für jedermann erschwinglich. Die Weiterentwicklung der Tiefziehtechnik von Kunststoffen und die notwendige Anpassung des Rasterdrucks ermöglichen die maschinelle Fertigung von Globen mit dennoch höchster Präzision und Abbildungsgüte.



1972

Das Prinzip DUO wird weitergedacht: PLANET ERDE – der erste Tag-und-Nacht-Globus besticht durch die Darstellung des physischen Abbilds der Erde einerseits, und ihres Verhältnisses zur Sonne andererseits. Er zeigt Auf- und Untergänge der Sonne, Dämmerungszonen und Jahreszeiten an.

1989

Das Jahr großer globalpolitischer Veränderungen ist auch eine Zäsur für die weltweite Karten- und Globenproduktion. Die Umsätze der Branche brechen ein: Kartenmaterial ist schlagartig veraltet, Aktualisierungen halten kaum mit den Entwicklungen Schritt. Die Firma beschließt 1993 den Umzug nach Krauchenwies. 1994 tritt Peter Oestergaards Sohn Torsten in das Unternehmen ein und übernimmt die Geschicke des Verlags. Die gesamte Kartografie wird nun Schritt für Schritt digitalisiert.



1994

Die ARTLINE bringt Farbe in die Globenwelt – der Globus wird zum Kunstwerk. Metallpartikel in der Druckfarbe sorgen für schimmernden Glanz der Linien und Schriften, Grundfarben wie Pink, Grün, Orange und Stahlblau für monochrome Wohligkeit.





Das Werk

In unseren Globen stecken Erfindergeist und Handarbeit – bis auf den Millimeter genau

Seit über 115 Jahren ist ein COLUMBUS-Globus eine Synthese aus Kopf und Hand. Weltverständnis in Kugelform, die neben Präzision der Kartografie auch Präzision der Herstellung verinnerlicht. Sorgfältiges Handwerk stellt die Basis unserer Manufaktur dar. Das beginnt mit den Ausgangsmaterialien: mundgeblasene Kristallglaskugeln, deren gleichmäßige Form nur noch eine Handvoll von Glaskünstlern weltweit herzustellen in der Lage ist. Hölzer, die in mehrstufiger Verarbeitung geköhlt, gebürstet, gekalkt, geschliffen, gebeizt, lackiert, poliert werden, bis der gewünschte Oberflächengrad erreicht ist – manchmal in Arbeitsgängen, die sich bis zu sieben Mal wiederholen. Gefaltete und geformte Metalle, deren Stabilität und Glanz jedem Kugeldurchmesser sorgfältig angepasst von Meistern der Metallurgie entwickelt wurden. Expertise in der Kunststoffverarbeitung wie der Tiefziehtechnik, die Entwicklung von eigenen Spritzgussanlagen, deren Feinjustierung Acrylglaskugeln von millimetergenauer Passgröße ermöglichen. Know-how in Sachen Papier und Druck, Partner, die in Feinrastern drucken können, deren Auflösung wissenschaftlichen

Ansprüchen genügt. Kartenbilder, die gleichermaßen neueste Datenlagen und Forschungsstände reflektieren wie ästhetische und lesefreundliche Darstellungsvarianten wählen – von der handgezeichneten Karte unseres IMPERIAL bis zum reduzierten Design der ARTLINE. COLUMBUS-Globen bringen Moderne und Tradition in Einklang.

Das Herzstück unseres Strebens nach Perfektion aber ist die Handkaschierung – ein traditionsreiches Handwerk, das wir vor dem Aussterben bewahrt haben. Hierbei kleben erfahrene Kaschiererinnen und Kaschierer das Weltbild aus zwölf, zigarrenförmigen Segmenten exakt von Hand auf die Kugel. Zwar liegen alle Segmente aus wasserfestem Spezialpapier lasergeschnitten vor, doch nichts gleicht besser minimale Anschlussabweichungen aufgrund feinsten Unwuchten der Glaskörper aus als das erfahrene menschliche Auge – wenn nötig begradigen die Experten Segmente auch mit dem Skalpell, damit die Welt nahtlos zusammenpasst. Anschließend werden die Globen lackiert, poliert und in der Endkonfektion sorgfältig und passgenau montiert.

Es braucht mehrere Tage, bis ein Globus derart zusammengebaut ist. Spuren der dabei verwandten Handgriffe lassen jedes Exemplar zu einem Unikat werden, zu einem Wissensträger und Wohnbegleiter mit einem gewissen Quäntchen Individualität. Globen aus Krauchenwies sind eben 99 Prozent Präzision und 1 Prozent Abenteuer.



HANDKASCHIERUNG. Mabarbeit beim Zusammensetzen der Kartensegmente bedarf manchmal auch der Nagelschere (oben). Die fünfte Generation mit dem Blick für Qualität: Niklas und Marcia Ostergaard begutachten ein Kartensegment.

Der Wert

Wer die Welt wie wir jeden Tag aufs Neue baut, weiß,
wie zerbrechlich sie ist



Verstehen, wie die Welt beschaffen ist. Abbilden, wie die Erde in Erscheinung tritt. Bewahren, was uns Leben ermöglicht. Als Globenhersteller stehen wir besonders in der Verantwortung, die Erde, die wir täglich im Kleinen zusammensetzen auch im Großen schützen zu helfen. Nachhaltigkeit ist aus Geschäftsprinzip Grundlage unserer Tradition. Ohne Erde keine Globen. Aus dieser einfachen Tatsache speisen sich unsere Nachhaltigkeitsbemühungen.

Wir verfolgen eine möglichst nachhaltige Materialkette. Es hat 100 Millionen Jahre gedauert, bis der Regenwald in seiner ganzen Artenvielfalt entstanden ist. Der Menschheit gelang es, ihn in nur 40 Jahren zu halbieren. Deshalb verwenden wir nur Holz aus nachweislich ökologischer, ökonomisch und sozial nachhaltiger Forstwirtschaft aus regionaler Bewirtschaftung. Unsere Kunststoffe sind nicht fossilen Ursprungs sondern basieren auf Biomasse, genauer Zuckerrohr. So hergestellter Biokunststoff verursacht keine Emissionen, er bindet sogar Kohlendioxyd. Gleichzeitig ersannen wir einen Recyclingmodus, der überschüssige Angussteile an Ort und Stelle zurück in die Spritz-



gussanlage überführt, einschmilzt und wiederverwendet. Unseren Qualitätsansprüchen nicht entsprechender Ausschusskunststoff wird regranuliert und nicht sichtbaren Kunststoffteilen zugeführt. Das spart Grundkosten, Energie und Transportwege. Unseren Ökostrom ergänzen wir mit Elektrizität aus Photovoltaikanlagen auf dem Dach unserer Fertigungshallen. Je nach Wetterlage produzieren wir so bis zu 80 Prozent CO₂-neutral. Das Management ist auf E-Mobilität umgestiegen. Die Fahrzeuge werden mit der Energie der Sonne geladen. Alle Mitarbeiter, Kunden und Besucher bei COLUMBUS dürfen diesen Naturstrom auch für ihre eigenen Autos kostenfrei nutzen.

Nachhaltigkeit bedeutet aber auch den verantwortungsvollen Umgang mit Mitarbeitern. Viele unserer Beschäftigten sind viele Jahre bei uns. Zum einen fühlen sie sich einem Handwerk verpflichtet, das schon einmal fast ausgestorben war: die Handkaschierung. Tradition, Erfahrung, Sorgfalt werden so an die nächste Generation weitergegeben. Zum anderen sind wir als familiengeführtes Unternehmen davon überzeugt, dass gute Produkte nur von zufriedenen Mitarbeitern

gefertigt werden. Bei uns herrscht ein joviales Klima gegenseitigen Respekts. Wir verstehen uns als Partner unserer Mitarbeiter, passen Arbeitsplätze den Lebenssituationen unserer Beschäftigten mit flexiblen Arbeitszeitmodellen an. Über 50 Prozent der Belegschaft bis hinein in die Managementebene sind weiblich. Nachhaltigkeit bedeutet Ausgewogenheit. Nur die richtige Balance garantiert langfristige Perspektiven. So wirtschaften wir auch im Sinne nachfolgender Generationen – für eine Erde, die wir weiterhin im Kleinen in Ihrer Zuhause bringen möchten.



NACHHALTIGKEIT: In jedem unserer Globen steckt Handarbeit. Unsere Mitarbeiterinnen und Mitarbeiter entlassen jeden handkaschierten Globus mit einem persönlich unterschriebenen Kartengruß (oben). Torsten Oestergaard begutachtet einen handgefertigten Globus zusammen mit einer Mitarbeiterin (oben rechts). Blick in die Fertigung (unten rechts).



**Mathias Willvonseder lebt in Hamburg.
Als Künstler erschafft er Installationen mit Globen.**

Mathias Willvonseder blickt auf eine erfolgreiche Karriere als Komponist und Musiker in der Werbebranche zurück – und als Installationskünstler mit Globen an ungewöhnlichen Orten wie Schiffsfriedhöfen, Kirchen oder verlassenen Schaufensterauslagen. Ein Gespräch über Tonstudios, Transzendenz und Tellerränder.

Globengeflüster

Sie setzen sich intensiv mit Globen auseinander, machen sie zu Elementen von großen Installationen. Was macht den Globus so besonders für Sie?

Ich platziere viele Globen an interessanten Orten, das stimmt. Oft treffen sich hier Menschen aus verschiedenen Ländern. Ich sehe mich daher nicht als Künstler, eher als Conférencier von Begegnungen. Für mich ist das Kunstwerk das Gespräch, nicht die Installation. Globen sind ein wunderbares Kommunikationsmedium, um viele ungefragte Antworten zu bekommen.

Welche Antworten waren das denn schon?

Beispielsweise erzählte mir eine Familie aus Afghanistan während einer Installation, sie wären nun im Paradies. Sie leben in einer Plattenbausiedlung. Plötzlich verändern sich Bezugspunkte, wandert der Blick jenseits des eigenen Tellerrands. Hat man viele Globen und bittet Menschen, diese Globen zu platzieren, entsteht häufig ein Augenblick der Transzendenz. Unbekannte begegnen sich in respektvollem Umgang mit diesem wertvollen, handgefertigten Gegenstand und finden sich wieder in intensiven Gesprächen. Menschen wundern sich dann oft, dass ihr Gegenüber gar nicht den medial erzeugten Bildern entspricht.

Besitzen Landkarten dieselbe Faszination für Sie?

Landkarten sind schon an sich immer bedeutsam. Faszinierender werden sie aber auf einem beleuchteten Globus. Die Erde wird durch Licht zur strahlenden Erscheinung. Hochwertig von Hand kaschirt erleuchtet er die Dunkelheit mit seinem ästhetischen Kartenbild.

Wie kamen Sie zum Globen-Sammeln?

Ich arbeite viel in der Nacht im Tonstudio. Ich suchte nach einer freundlichen, farbigen Beleuchtung – und kam beim Leuchtglobus an. Er ruft mir auch immer die vielen Menschen ins Bewusstsein, die gleichzeitig einer Arbeit irgendwo auf unsere Erde nachgehen.



Die Erde als vollkommenes Symbol der Schöpfung strahlt eine inspirierende Atmosphäre aus. Mein erster Globus war ein maschinell produzierter Globus, ich hab ihn nicht mehr. Der, der mir am meisten bedeutet, ist ein sogenannter Gabelfuß-Globus der Firma COLUMBUS aus den 1950er Jahren. Er war ein Geschenk meines Schwiegervaters und es fehlten Kartensegmente. Er stand erstmal eine Weile herum, und ich hatte keine Idee, wie er wieder zu altem Glanz erstrahlen könnte. Meine Schwägerin brachte mich auf die Idee, beim COLUMBUS Verlag um die Möglichkeit einer neuen Kaschierung der Karte nachzufragen. Die Antwort war positiv. Das war der Beginn einer intensiven Beziehung zum Verlag und der Familie Oestergaard. Und das Globen-Sammeln hörte nie wieder auf.

Es ist interessant, dass wir Menschen uns die Welt klein ins Zuhause holen, aber selbst nur winzige Lebewesen auf einem riesigen Planeten sind. Was macht dieser Mikro-Makro-Perspektivenwechsel mit uns?

Ich glaube, es stellt sich eine interkulturelle und interreligiöse Einigkeit ein angesichts der Größenverhältnisse in unserer Welt. Der Globus macht uns das immer wieder aufs Neue klar. Das Bewusstsein einer großen Welt und der eigenen Teilhabe in ihr ist durch die jeweilige Betrachtungssituation geweckt.

Welche Art Globus sollte man noch erfinden?

Toll wären Globen mit von Schülern im Kunstunterricht gestalteten Kartenbildern unter der anonymen Leitung von Yayoi Kusama oder Gerhard Richter. Damit könnten wir viele unvergessliche Begegnungen schaffen.

Weltbild

Die Welt kennt viele Gesichter – unsere Kartenbilder auch

Der Mensch lebt in einer Umwelt, deren Komplexität sich nicht immer auf einmal erschließt. Wie sieht die Natur aus? Wo zieht der Mensch Ländergrenzen? Welche Höhen und Tiefen bietet die Topografie? Unsere Kartenbilder versuchen den verschiedenen Perspektiven auf die Welt gerecht zu werden. Dabei reicht die Bandbreite von vegetationsgeografisch bis politisch, von künstlerisch bis historisch. Sie wählen das Abbild, das Sie am meisten interessiert – und bei unseren DUO-Modellen sogar zweifach. Lassen Sie sich von unserer Auswahl inspirieren.



COLUMBUS DUO
Seite 32



COLUMBUS DUORAMA
Seite 36



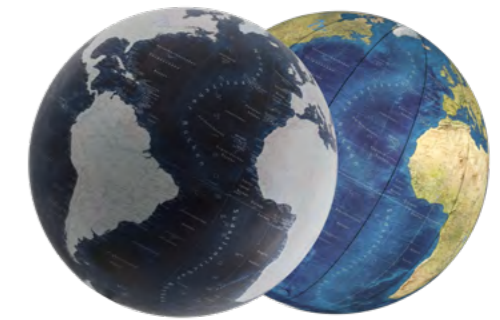
COLUMBUS ROYAL
Seite 48



COLUMBUS DUO ALBA
Seite 44



COLUMBUS DUO AZZURRO
Seite 40



COLUMBUS BLACK SERIES
Seite 56



COLUMBUS ARTLINE
Seite 60



COLUMBUS IMPERIAL
Seite 52



UNSERE ERDE
Seite 64

Weltbewegung

Wir geben der Welt Halt –
Sie entscheiden wie

„Und sie dreht sich doch!“ Galileo Galileis trotziger Satz gegenüber der Inquisition leitet auch uns. COLUMBUS-Globen kommen in vielen Größen. Und je nach Verwendung oder Platz bieten wir verschiedene Füße und Aufhängungen – denn Funktionalität messen wir hohes Gewicht bei. Unsere verschiedenen Halterungen – vom klassischen Tischmodell bis zur kardanischen Aufhängung – ermöglichen immer die optimale Zugänglichkeit der Rotation, egal welchen Durchmesser Sie gewählt haben. Ob Stahl oder Messing, ob Holz, lackiert, geköhlt oder gebürstet, die Bandbreite der Auswahl garantiert Ihnen eine individuelle Anpassung an Zweck und Interieur. Die Welt dreht sich – aber gern für jeden ein wenig anders.



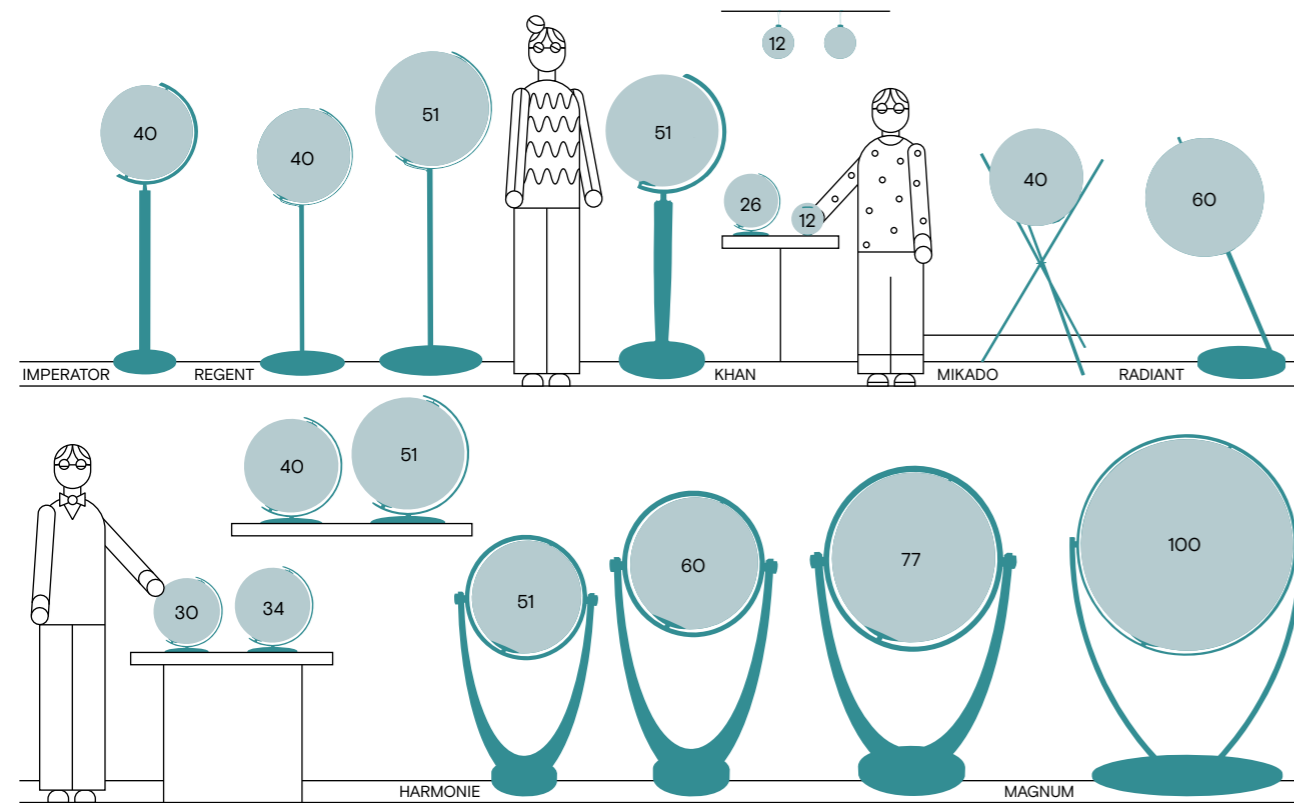
DUO

Unser Klassiker: der Leuchtglobus mit dem doppelten Kartenbild – politisch und physisch



Kartenbild
unbeleuchtet/beleuchtet





Seit seiner Einführung vor über 70 Jahren ist der DUO das Sinnbild des Zwei-in-Einem-Prinzip: Unbeleuchtet zeigt das Kartenbild übersichtlich die einzelnen Länder, sobald die LED-Beleuchtung eingeschaltet ist, macht der aufwändige Druck das physische Abbild zusätzlich sichtbar – mit detaillierter Topografie und dreidimensional wirkenden Erhebungen. Aufwändig gedruckt im 120er Feinraster-Verfahren sind selbst kleinste Schriften kristallklar und scharf abgebildet bis hin zu Details wie Bahn- und Schifffahrtsrouten, gar kalte und warme Meeresströmungen. Das Ergebnis: exzellente Lesbarkeit und Farbtreue.

COLUMBUS DUO Tischglobus

Größe	Höhe	Fuß & Meridian	Kugel	HALTERUNG
ø 12 cm	12-14 cm	-	Recycling-Kunststoff	Christbaumanhänger, Spardose
ø 26 cm	32-33 cm	Kunststoff o. Kunststoff & Holzfuß	Acrylglas	Baron, Count
ø 30 cm	34-37 cm	Kunststoff o. Kunststoff & Holzfuß o. Edelstahl	Acrylglas	Baron, Count, Duke, Regent
ø 34 cm	38 cm	Edelstahl o. Messing (wahlweise mit Lederausführung)	Acrylglas o. Kristallglas	Regent
ø 40 cm	44/48 cm	Edelstahl o. Messing (wahlweise mit Lederausführung)	Acrylglas o. Kristallglas	Regent, Imperator
ø 51 cm	58 cm	Edelstahl	Acrylglas	Regent

COLUMBUS DUO Standglobus

Größe	Höhe	Fuß & Meridian	Kugel	HALTERUNG
ø 40 cm	variabel	Edelstahlstäbe	Acrylglas	Mikado
	117/123 cm	Edelstahl o. Messing o. Holzfuß mit Edelstahlapplikation	Acrylglas o. Kristallglas	Regent, Imperator
ø 51 cm	115-140 cm	Edelstahl o. Edelstahl-Meridian und Edelholzfuß Nussbaum, Pianolack o. mit Lederausführung, Eiche geköhlt o. Pianolack	Acrylglas o. Kristallglas	Regent, Khan, Harmonie
ø 60 cm	120/121/130 cm	Edelstahl o. Edelstahl-Meridian und Edelholzfuß Nussbaum, Eiche geköhlt oder Pianolack	Polyethylen	Magnum, Radiant, Harmonie
ø 77 cm	135/150 cm	Edelstahl o. Edelstahl-Meridian und Edelholzfuß Nussbaum, Eiche geköhlt oder Pianolack	Polyethylen	Magnum, Harmonie
ø 100 cm	170 cm	Edelstahl	Polyethylen	Magnum



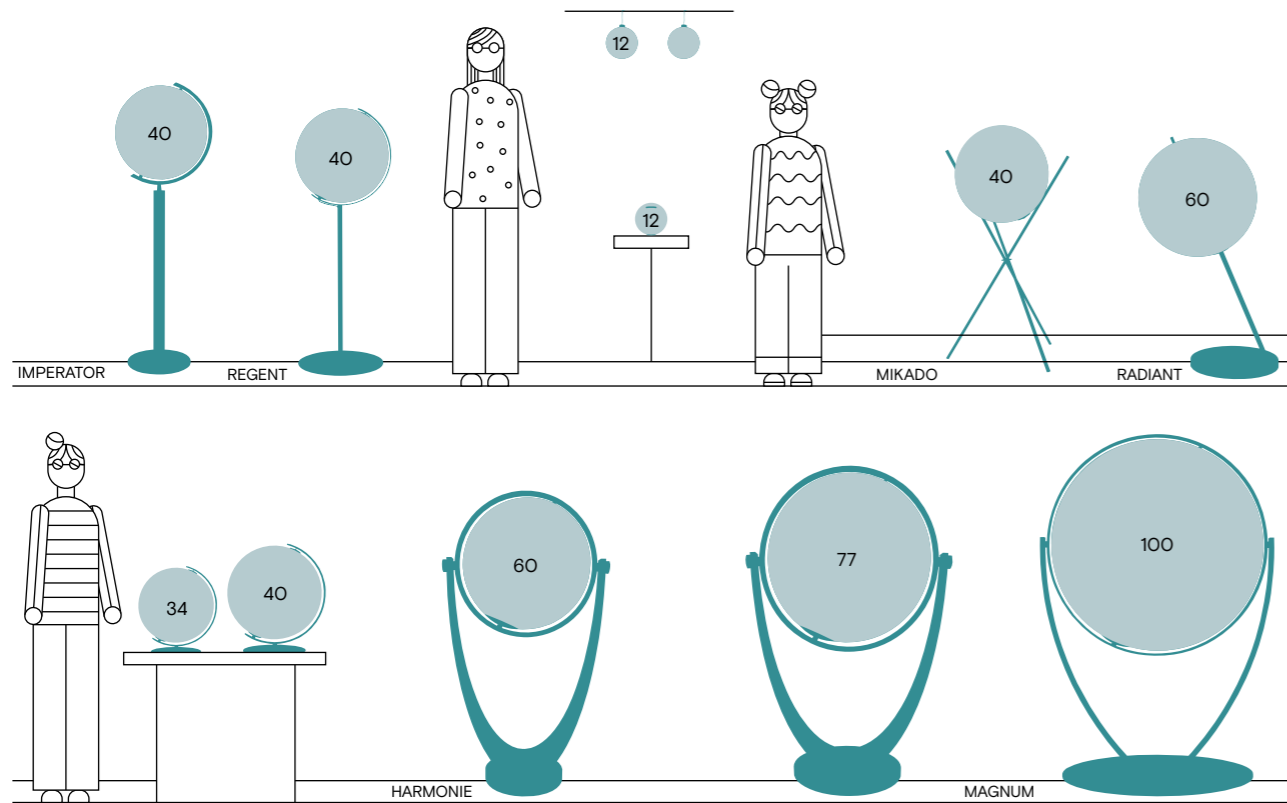
Magnum
Standglobus
Edelstahl

DUORAMA

Unser Nature Lover: der Leuchtglobus mit
den Vegetationszonen der Erde



Kartenbild
unbeleuchtet/beleuchtet



Die Erde in seiner natürlichsten Gestalt – Topografie und Vegetation ganz ohne menschlichen Fußabdruck: Das vegetationsgeografische Kartenbild des DUORAMA eröffnet den Blick auf die Erde in lebendiger Plastizität. Ob Meerestiefen oder Hochgebirgszüge, Wüstenlandschaften oder Waldflächen, die handgezeichnete hochfeine Reliefschummerung vermittelt einen dreidimensionalen Eindruck bis in die dunklen Tiefen des Meeres. Erst beleuchtet erscheinen zusätzlich die farblich fein abgestuften Ländergrenzen der politischen Darstellung. Tropen oder Tundra – die Erde in purer Pracht.



Mikado
Standglobe
Edelstahl

COLUMBUS DUORAMA Tischglobe

Größe	Höhe	Fuß & Meridian	Kugel	HALTERUNG
ø 12 cm	12-14 cm	-	Recycling-Kunststoff	Christbaumhänger, Spardose
ø 34 cm	38 cm	Edelstahl o. Messing (wahlweise mit Lederausführung)	Acrylglas o. Kristallglas	Regent
ø 40 cm	44/48 cm	Edelstahl o. Messing (wahlweise mit Lederausführung)	Acrylglas o. Kristallglas	Regent, Imperator

COLUMBUS DUORAMA Standglobe

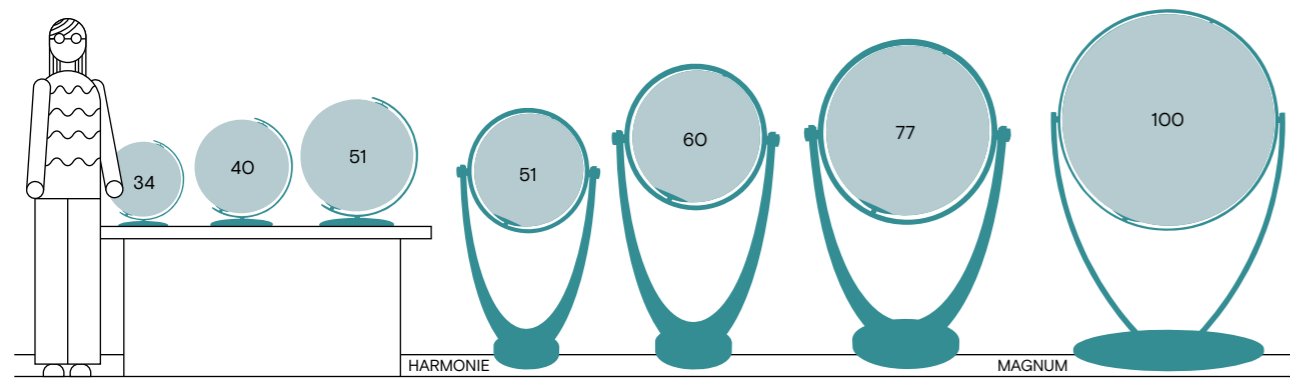
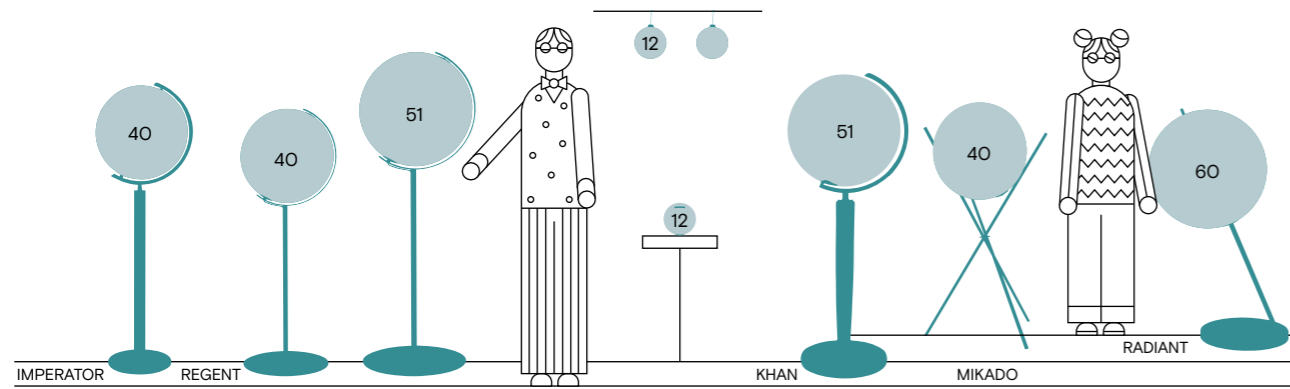
Größe	Höhe	Fuß & Meridian	Kugel	HALTERUNG
ø 40 cm	variabel	Edelstahlstäbe	Acrylglas	Mikado
	117/123 cm	Edelstahl o. Messing o. Holzfuß mit Edelstahlapplikation	Acrylglas o. Kristallglas	Regent, Imperator
ø 60 cm	120/121/130 cm	Edelstahl o. Edelstahl-Meridian und Edelholzfuß Nussbaum, Eiche geköhlt oder Pianolack	Polyethylen	Magnum, Radiant, Harmonie
ø 77 cm	135/150 cm	Edelstahl o. Edelstahl-Meridian und Edelholzfuß Nussbaum, Eiche geköhlt oder Pianolack	Polyethylen	Magnum, Harmonie
ø 100 cm	170 cm	Edelstahl	Polyethylen	Magnum

DUO AZZURRO

Unser blaues Wunder: der Leuchtglobus mit
den Bodenstrukturen der Ozeane



Kartenbild
unbeleuchtet/beleuchtet



Unser Planet ist zu 71 Prozent von Wasser bedeckt. Der Pazifische Ozean ist größer als die Fläche aller Kontinente zusammengenommen. Eigentlich müsste unser Planet Wasser heißen statt Erde. Der DUO AZZURRO taucht ein in die Schönheit der Meere. Unbeleuchtet versinkt man im Tiefblau der Ozeane, setzt die strahlend blaue Randvignettierung der Landmassen Akzente. Beleuchtet gibt er den Blick frei auf die gesamte Bodenstruktur der Meere: Tiefen, Meeresbecken, Vulkane, Seeberge so hoch wie die Alpen. Ausgezeichnet mit dem BuchAward der Reisemesse ITB 2016 bietet der AZZURRO im wörtlichen Sinne Tiefgang.



Harmonie
Standglobe
Pianolack

COLUMBUS DUO AZZURRO Tischglobe

Größe	Höhe	Fuß & Meridian	Kugel	HALTERUNG
ø12 cm	12-14 cm	-	Recycling-Kunststoff	Christbaumhänger, Spardose
ø34 cm	38 cm	Edelstahl o. Messing (wahlweise mit Lederausführung)	Acrylglas o. Kristallglas	Regent
ø40 cm	44/48 cm	Edelstahl o. Messing (wahlweise mit Lederausführung)	Acrylglas o. Kristallglas	Regent, Imperator
ø51 cm	58 cm	Edelstahl	Acrylglas	Regent

COLUMBUS DUO AZZURRO Standglobe

Größe	Höhe	Fuß & Meridian	Kugel	HALTERUNG
ø40 cm	variabel	Edelstahlstäbe	Acrylglas	Mikado
	117/123 cm	Edelstahl o. Messing o. Holzfuß mit Edelstahlapplikation	Acrylglas o. Kristallglas	Regent, Imperator
ø51 cm	115-140 cm	Edelstahl o. Edelstahl-Meridian und Edelholzfuß Nussbaum,	Acrylglas o. Kristallglas	Regent, Khan, Harmonie
		Pianolack o. mit Lederausführung, Eiche geköhlt o. Pianolack		
ø60 cm	120/121/ 130 cm	Edelstahl o. Edelstahl-Meridian und Edelholzfuß Nussbaum,	Polyethylen	Magnum, Radiant, Harmonie
		Eiche geköhlt oder Pianolack		
ø77 cm	135/150 cm	Edelstahl o. Edelstahl-Meridian und Edelholzfuß Nussbaum,	Polyethylen	Magnum, Harmonie
		Eiche geköhlt oder Pianolack		
ø100 cm	170 cm	Edelstahl	Polyethylen	Magnum

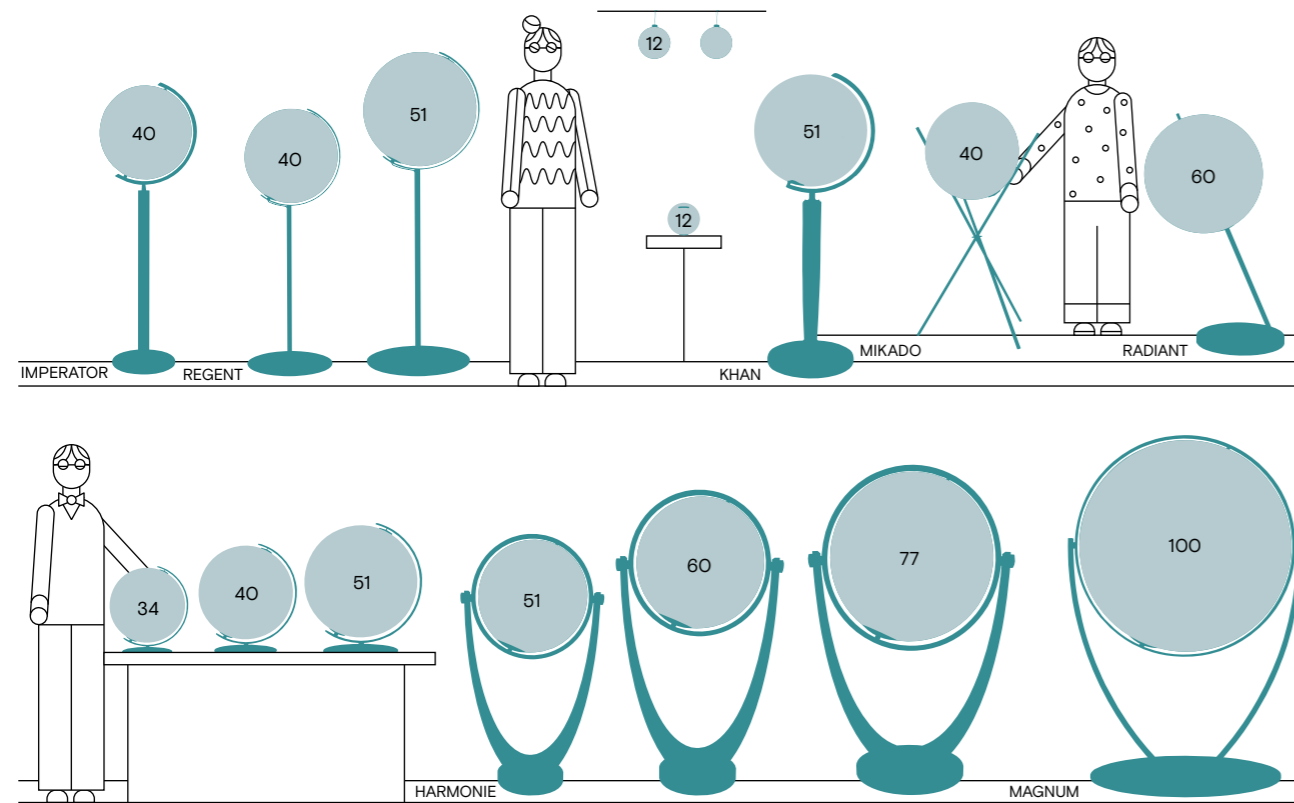


DUO ALBA

Unser Eleganter: der Leuchtglobus mit
den weißen Ozeanen



Kartenbild
unbeleuchtet/beleuchtet



Manchmal muss man die Farbe wechseln, um wieder ins Auge zu fallen. Die weißen Ozeane des DUO ALBA tun genau dies: Blickfang fürs heimische Interieur. Das zurückhaltend kühle Kartenbild betont die Verteilung von einem Drittel Landmassen und zwei Dritteln Wasser auf unserem Planeten auf ganz neue Weise. Beleuchtet wechselt der Globus seinen Charakter: Die Meere erstrahlen in klassischem Blau, die Landmassen in grüner Reliefschummerung mit Bergen und Tälern. Ein Globus für den täglichen Perspektivwechsel. Ausgezeichnet als Trendprodukt des Jahres auf der Frankfurter Paperworld 2010.

COLUMBUS DUO ALBA Tischglobus

Größe	Höhe	Fuß & Meridian	Kugel	HALTERUNG
ø12 cm	12-14 cm	-	Recycling-Kunststoff	Christbaumanhänger, Spardose
ø34 cm	38 cm	Edelstahl o. Messing (wahlweise mit Lederausführung)	Acrylglas o. Kristallglas	Regent
ø40 cm	44/48 cm	Edelstahl o. Messing (wahlweise mit Lederausführung)	Acrylglas o. Kristallglas	Regent, Imperator
ø51 cm	58 cm	Edelstahl	Acrylglas	Regent

COLUMBUS DUO ALBA Standglobus

Größe	Höhe	Fuß & Meridian	Kugel	HALTERUNG
ø40 cm	variabel	Edelstahlstäbe	Acrylglas	Mikado
	117/123 cm	Edelstahl o. Messing o. Holzfuß mit Edelstahlapplikation	Acrylglas o. Kristallglas	Regent, Imperator
ø51 cm	115-140 cm	Edelstahl o. Edelstahl-Meridian und Edelholzfuß Nussbaum,	Acrylglas o. Kristallglas	Regent, Khan, Harmonie
		Pianolack o. mit Lederausführung, Eiche geköhlt o. Pianolack		
ø60 cm	120/121/130 cm	Edelstahl o. Edelstahl-Meridian und Edelholzfuß Nussbaum,	Polyethylen	Magnum, Radiant, Harmonie
		Eiche geköhlt oder Pianolack		
ø77 cm	135/150 cm	Edelstahl o. Edelstahl-Meridian und Edelholzfuß Nussbaum,	Polyethylen	Magnum, Harmonie
		Eiche geköhlt oder Pianolack		
ø100 cm	170 cm	Edelstahl	Polyethylen	Magnum



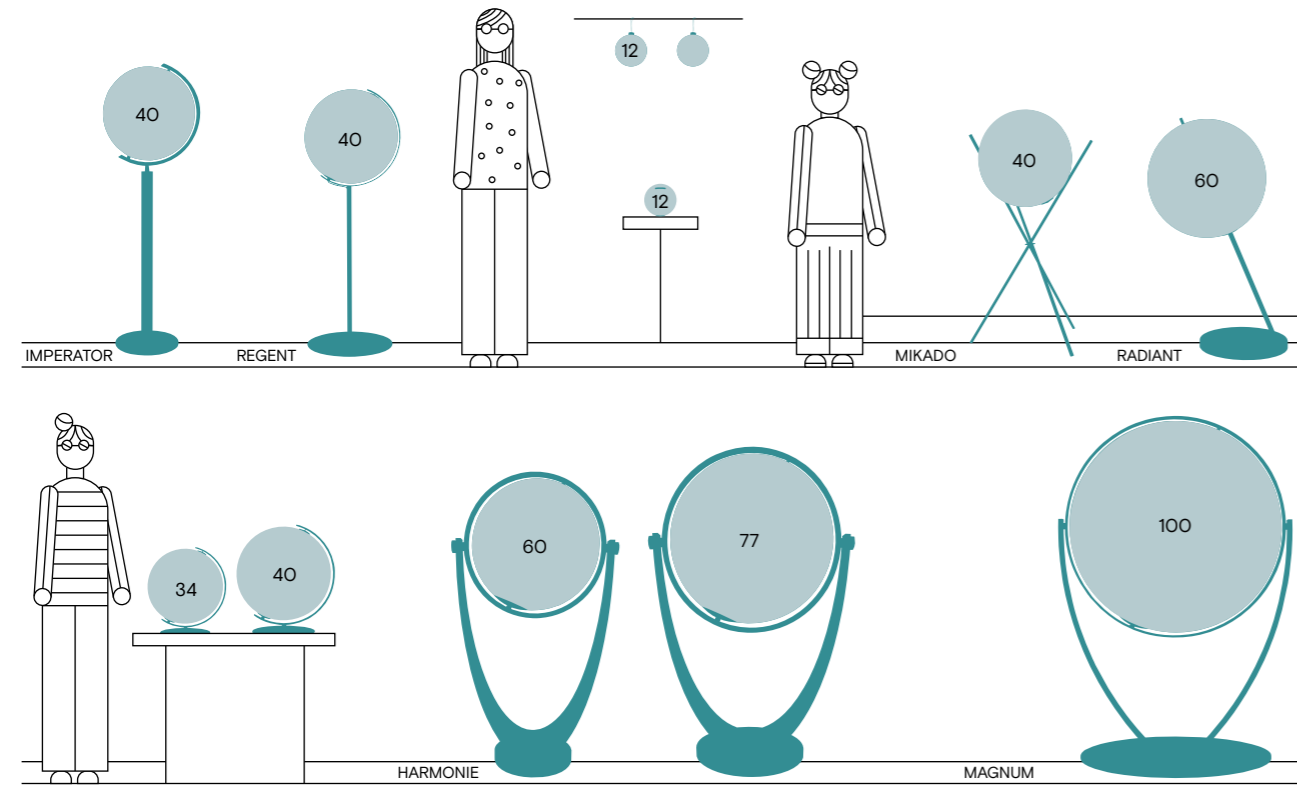
Harmonie
Standglobus
Eiche geköhlt

ROYAL

**Unser Bewahrer: der Leuchtglobus mit
traditionellem Kartenbild und aktuellen Daten**



**Kartenbild
unbeleuchtet/beleuchtet**



Die Erfindung der Lithografie im 19. Jahrhundert revolutionierte die Kartenherstellung. Das Schematische von Holzschnitt und Kupferstich wich der kolorierten Anmutung gezeichneter Karten – in dennoch hoher Auflage. Unser ROYAL verbindet das nostalgische Gefühl alter Kartenstile mit aktuellen Daten. Sein warmes Kartenbild trifft auf das politische Weltbild unserer Tage. 2015 erhielt er als Manufaktur-Produkt des Jahres das deutsche Manuktursiegel, und 2018 prämierte die Reisemesse ITB ihn mit dem BuchAward für hervorragende publizistische Leistungen. Der ROYAL: wissenschaftliches Know-how des 21. Jahrhunderts im Gewand des 19. Jahrhunderts.



Regent
Standglobus
Messing poliert

COLUMBUS ROYAL Tischglobus

Größe	Höhe	Fuß & Meridian	Kugel	HALTERUNG
ø 12 cm	12-14 cm	-	Recycling-Kunststoff	Christbaumanhänger, Spardose
ø 34 cm	38 cm	Edelstahl o. Messing (wahlweise mit Lederausführung)	Acrylglas o. Kristallglas	Regent
ø 40 cm	44/48 cm	Edelstahl o. Messing (wahlweise mit Lederausführung)	Acrylglas o. Kristallglas	Regent, Imperator

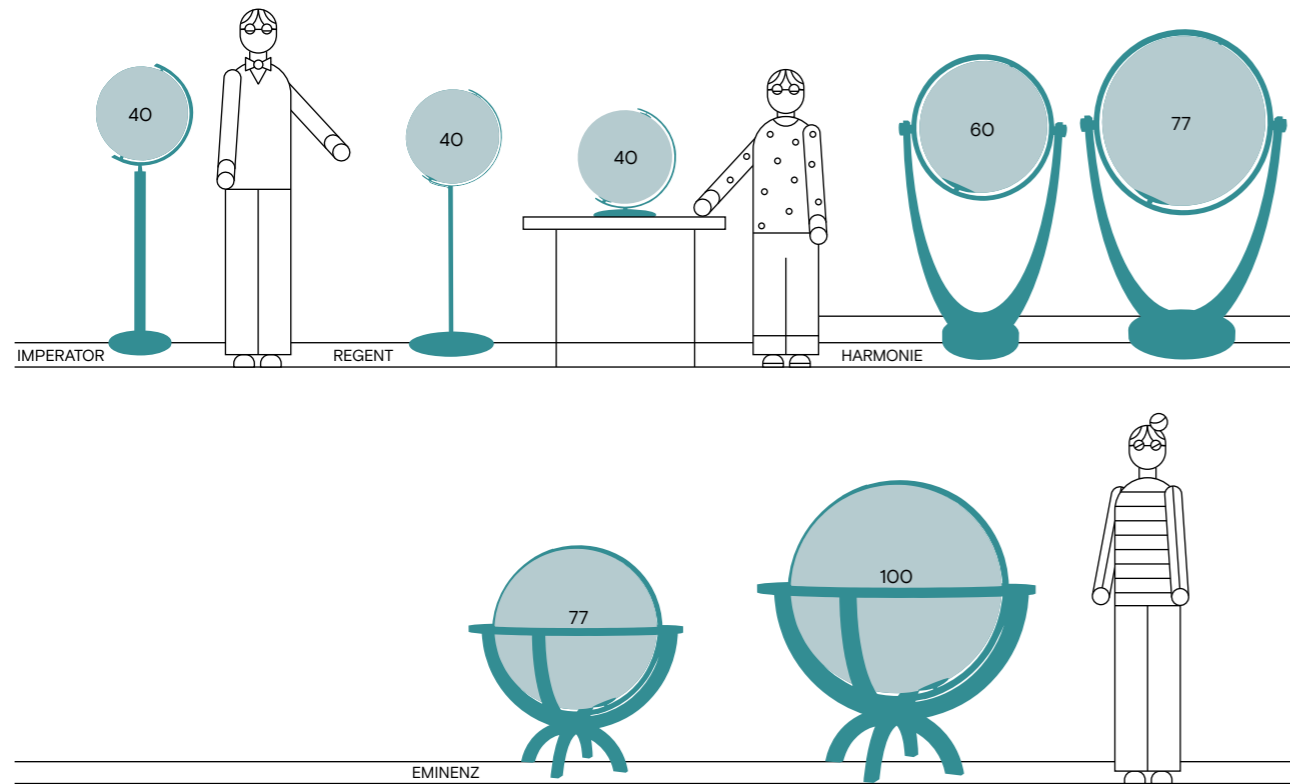
COLUMBUS ROYAL Standglobus

Größe	Höhe	Fuß & Meridian	Kugel	HALTERUNG
ø 40 cm	variabel	Edelstahlstäbe	Acrylglas	Mikado
	117/123 cm	Edelstahl o. Messing o. Holzfuß mit Edelstahlapplikation	Acrylglas o. Kristallglas	Regent, Imperator
ø 60 cm	120/121/ 130 cm	Edelstahl o. Edelstahl-Meridian und Edelholzfuß Nussbaum, Eiche geköhlt oder Pianolack	Polyethylen	Magnum, Radiant, Harmonie
ø 77 cm	135/150 cm	Edelstahl o. Edelstahl-Meridian und Edelholzfuß Nussbaum, Eiche geköhlt oder Pianolack	Polyethylen	Magnum, Harmonie
ø 100 cm	170 cm	Edelstahl	Polyethylen	Magnum

IMPERIAL

Unser Bibliophiler: der historisierende Globus
mit künstlerischem Kartenbild





Karten und Globen erzählen vom Wissensstand ihrer Zeit – aber auch immer vom Selbstverständnis und Repräsentationswillen ihrer Besitzer. Lange Zeit handgefertigt für die Reichen und Mächtigen prangten auf ihnen stets auch Insignien der Macht, Symbole der Weltanschauung oder Wesen der Fantasie. Das handgezeichnete, antikisierende Kartenbild des IMPERIAL nimmt einen mit in diese vergangene Welt: Faszinierende Fregatten, mythische Seeungeheuer, richtungsweisende Windrosen treffen auf die politischen Grenzziehungen unserer Zeit. Ein Globus für Connaissseure der Geschichte.

COLUMBUS IMPERIAL Tischglobus & Standglobus

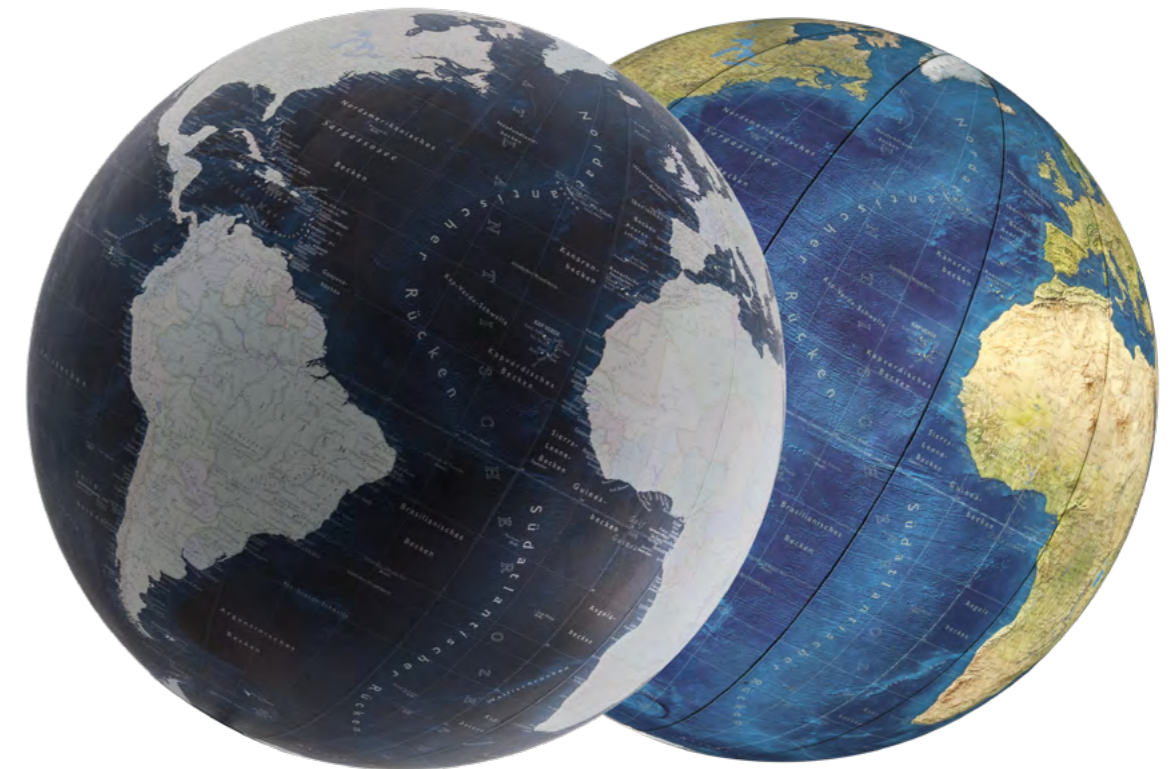
Größe	Höhe	Fuß & Meridian	Kugel	
ø40 cm	44/48 cm	Edelstahl o. Messing (wahlweise mit Lederausführung)	Acrylglas o. Kristallglas	Regent, Imperator
ø40 cm	117/123 cm	Edelstahl o. Messing o. Holzfuß mit Edelstahlapplikation	Acrylglas o. Kristallglas	Regent, Imperator
ø60 cm	130 cm	Edelstahl-Meridian und Edelholzfuß Nussbaum, Eiche geköhlt oder Pianolack	Polyethylen	Harmonie
ø77 cm	135/150 cm	Edelstahl-Meridian und Edelholzgestühl oder Edelholzfuß Nussbaum, Eiche geköhlt oder Pianolack	Polyethylen	Eminenz, Harmonie
ø100 cm	151 cm	Edelstahl-Meridian und Edelholzgestühl Nussbaum	Polyethylen	Eminenz



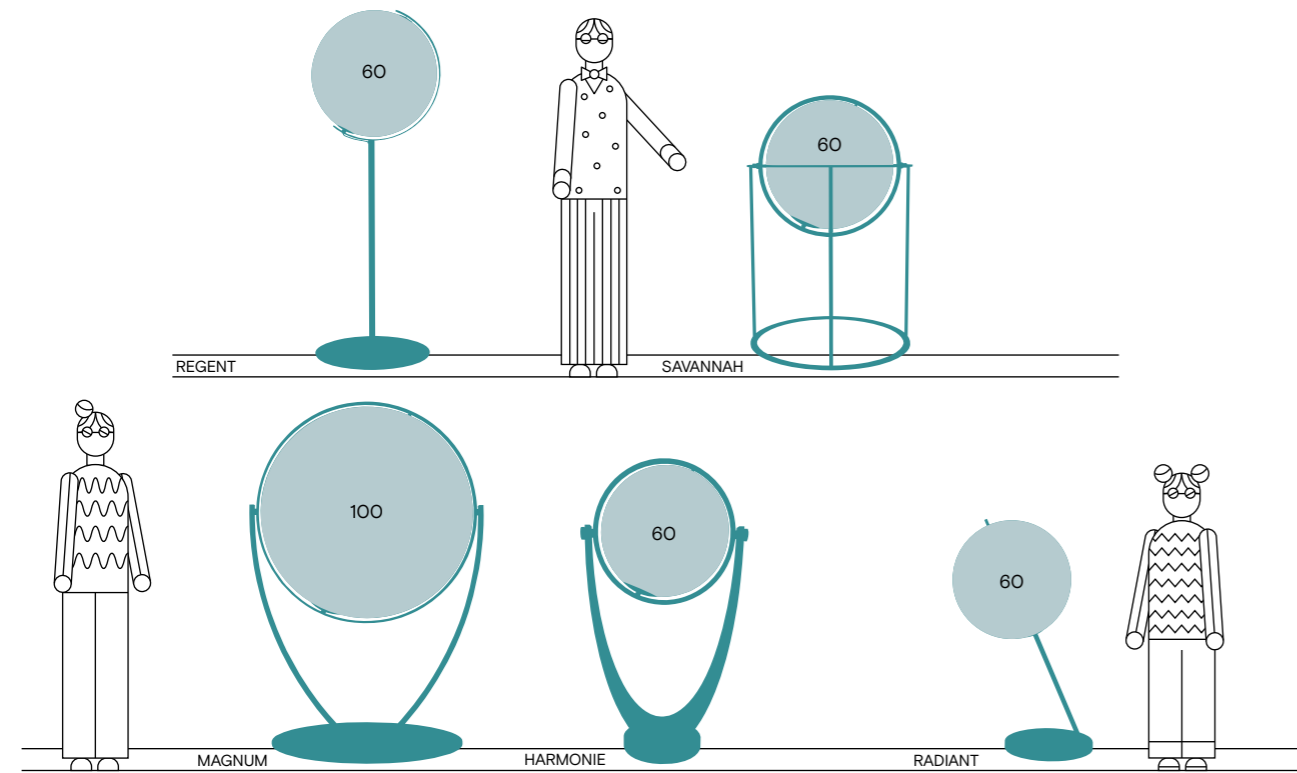
Regent
Tischglobus
Messing

BLACK SERIES

Unser Designer: der Leuchtglobus mit
tiefseeblauem Kartenbild



Kartenbild
unbeleuchtet/beleuchtet



Gemeinhin sollte man nicht immer alles gleich Schwarz-Weiß-Malen. Unsere BLACK SERIES aber geht hier in die Vollen. Das intensive Blauschwarz der Meeresflächen verbindet sich mit dem eleganten Silber der Schrift und Kontinentalränder zu einem kontrastreichen Hingucker. Puristische Armaturen, präziser Druck, ungewöhnliche Farbkombination – die Globen der Reihe holen die Moderne ins Wohnzimmer. Beleuchtet wandelt sich Schwarz zu intensivem Tiefseeblau, Silber zu grünem Landrelief – und erstrahlt so als ein Globus für Nachtaktive.

COLUMBUS BLACK SERIES Standglobus

Größe	Höhe	Fuß & Meridian	Kugel	
ø60 cm	118 cm	Edelstahl auf Hochglanz poliert	Polyethylen	Savannah
	120 cm	Edelstahl	Polyethylen	Magnum
	121 cm	Edelstahl	Polyethylen	Radiant
	130 cm	Edelstahl-Meridian und Edelholzfuß Nussbaum, Eiche geköhlt oder Pianolack	Polyethylen	Harmonie
	151 cm	Edelstahl (wahlweise mit Lederausführung)	Polyethylen	Regent
ø77 cm	135 cm	Edelstahl	Polyethylen	Magnum
ø100 cm	151 cm	Edelstahl	Polyethylen	Magnum

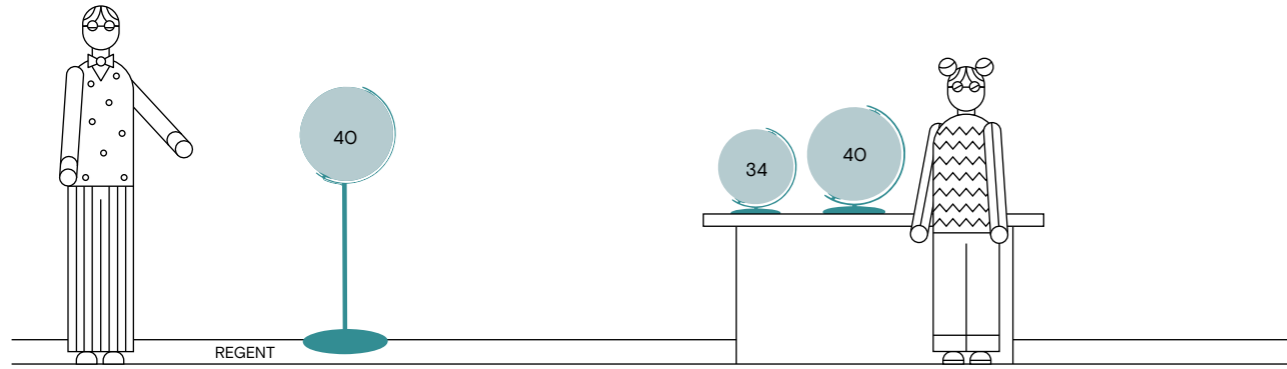


Radiant
Standglobus
Edelstahl

ARTLINE

Unser Ästhet: der Leuchtglobus mit
monochromatischem Kartenbild





Die Welt ist bunt. Wir bei COLUMBUS nahmen das wörtlich und kreierten die ARTLINE. Der Globus erwächst zum Kunstwerk. Metallpartikel in der Druckfarbe verleihen Linien und Schriften schimmernden Glanz, Grundfarben wie Pink, Grün, Orange und Stahlblau sorgen für monochromes Vergnügen und Individualität im Pantone-Spektrum. Oder Sie bestellen eine ganz eigene Farbe. So passt sich der Globus ihrer Einrichtung an und brilliert als farbenfreudiges Centerpiece. Der Globus nicht nur für bunte Vögel.

COLUMBUS ARTLINE Tischglobus & Standglobus

Größe	Höhe	Fuß & Meridian	Kugel	HALTERUNG
ø34 cm	38 cm	Edelstahl o. Messing (wahlweise mit Lederausführung)	Acrylglas o. Kristallglas	Regent
ø40 cm	44 cm	Edelstahl o. Messing (wahlweise mit Lederausführung)	Acrylglas o. Kristallglas	Regent
ø40 cm	117 cm	Edelstahl o. Messing	Acrylglas	Regent Standmodell



Regent
Tischglobus
Edelstahl



UNSERE ERDE

Unser Lehrreicher: für Fingerentdecker, Abenteurer mit Köpfchen und Globetrotter auf Probe

Dem Mutigen gehört die Welt, sagt ein Sprichwort. Mit dem Kinder-Globus UNSERE ERDE kannst du schon jetzt erkunden, wo du später einmal mutig sein willst. Im Dschungel, im Gebirge, in der Tiefsee? Dein Leuchtglobus weist dir den Weg. Und es gibt noch einen Clou: Die aufgedruckten Tiere, Pflanzen und Bauwerke können dir noch mehr erzählen – im Set mit Entdeckerstift. Wie groß ist ein Land, wie hoch sind die Berge, kennst du ein Märchen aus Algerien, klingt so die Nationalhymne von Schweden? Dein Finger wandert, dein Auge reist mit, dein Kopf staunt. Ein Globus ist wirklich eine runde Sache: Unser Globus UNSERE ERDE wurde mit dem Sonderpreis Innovation – Manufaktur-Produkt des Jahres 2019 – ausgezeichnet.



COLUMBUS UNSERE ERDE Tischglobus & Standglobus

Größe	Fuß & Meridian	Kugel	Spardose
ø12 cm	-	Recycling-Kunststoff	
ø26 cm	Kunststoff-Meridian und Holzfuß	Acrylglas	Kinderglobus
ø34 cm		Acrylglas	Kinderglobus
ø34 cm	Holzstäbe Buche dreifarbig bemalt	Acrylglas	Kinderglobus Mikado



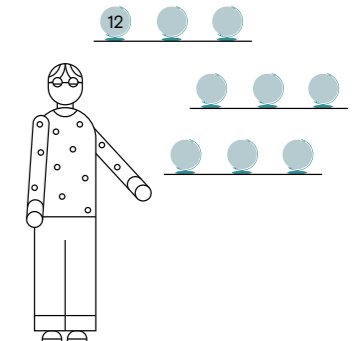
MINI

Unser Kleiner: die ganze Welt in nur 12 Zentimeter Durchmesser

Die gefährlichste aller Weltanschauungen ist die Weltanschauung der Leute, welche die Welt nicht angeschaut haben, sagte einst Alexander von Humboldt. Mit den COLUMBUS-Minigloben passt die Welt mühelos in Ihre Hand – und doch vermitteln deren Kartenbilder ein Höchstmaß an kartografischen Informationen. Aufwändig gedruckt im 120er Feinraster-Verfahren sind selbst kleinste Schriften kristallklar und scharf abgebildet. Handkaschierte Kartensegmente garantieren höchste Präzision der Gesamtdarstellung. Das Ergebnis: eine Weltanschauung zum Mitnehmen.



DUO MINI



Größe	Höhe	Fuß & Meridian	Kugel	Kartenbild
ø12 cm	14 cm	-	Recycling-Kunststoff	Christbaumanhänger
ø12 cm	12 cm	-	Recycling-Kunststoff	Spardose
ø12 cm	14 cm	Edelstahl	Recycling-Kunststoff	Regent Mini

MATERIAL

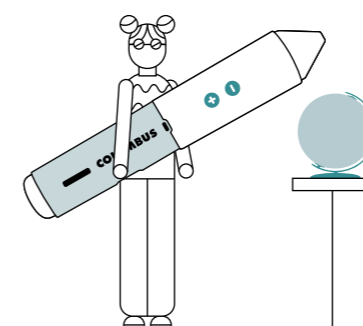
HALTERUNG

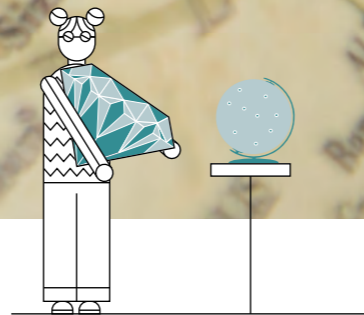


Entdeckerstift

Unser Wissensspeicher: die digitale Bibliothek zum Antippen

Dank digitaler Technologie wird ein COLUMBUS-Globus zum Alleinunterhalter. Der ENTDECKERSTIFT erweitert die Informationen auf dem Globus und auf unseren Wandkarten und Atlanten um hilfreiches Detailwissen. Fläche, Einwohnerzahl, Bevölkerungswachstum, Namen der Hauptstadt und vieles mehr sind im Globus in sechs Kategorien optisch hinterlegt und per Lautsprecher im Stift abrufbar. Zusätzlich bietet er kulturelle Einblicke in landestypische Gegebenheiten von Nationalhymne bis Urlaubsregion in Videoporträts – in dem er sich mit Smartphone oder Tablet Ihrer Wahl verbindet. Nie war es so einfach, vom Sofa in ferne Länder zu reisen. Momente des Fernwehs made in der COLUMBUS-Manufaktur in Krauchenwies.





COLUMBUS Zierstein-Set zum Selberveredeln

Modell

Tischglobus oder Standglobus mit Ziersteinen	BESCHREIBUNG	Regent Edelstahl, handkaschierter Acrylglasglobus, Kartenbild frei wählbar mit 240 Swarovski® Zirconia in Hauptstädten und Metropolen der Erde
12er Zierstein-Starter-Set		12 Swarovski® Zirconia inkl. passendem Bohrer und Pinzette
40er Erweiterung		40 Swarovski® Zirconia
80er Erweiterung		80 Swarovski® Zirconia

Das Ich in Weltsicht

Unsere Unikate: Individualisieren Sie Ihren Globus mit Gravuren oder Ziersteinen mit Brillantschliff

Eine eigene Welt: Verewigen Sie Ihre Lieblingsorte auf der Erde mit Zirconia von Swarovski® mit Brillantschliff und machen Sie COLUMBUS-Globen zu Erinnerungsalben. Ob Reiserouten vergangener Abenteuer, weltweites Adressbuch geliebter Menschen oder funkelnde To-Do-Liste ihrer Wunschziele, Ihr Globus wird zum Unikat. Gern auch als personalisiertes Exemplar: Unsere Laser-Gravurmaschine macht Ihren Globus zur Autogrammkarte, zum Jubiläumsgeschenk oder romantischen Artefakt – nicht nur als glanzvolle Drehung auf kartografischem Parkett, sondern auch signiert durch Ihren Esprit.



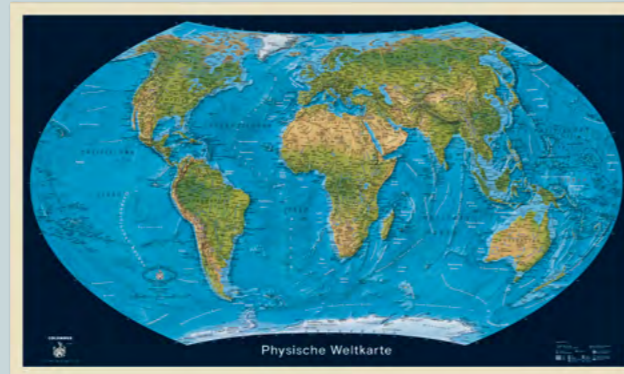
Imperial Tischglobus
veredelt mit
Swarovski® Zirconia





Manchmal erwächst aus Größe Erhabenheit. Der Großglobus der MAGNUM-Reihe vermittelt ein Gefühl von der Einzigartigkeit unserer Erde allein schon durch die Gravitas seines Umfangs. Mit Durchmessern bis zu zwei Metern bildet er einen natürlichen Mittelpunkt in Ihrem Zuhause. Die Detailfülle der geografischen Angaben und Reliefstrukturen sowie die harmonische Farbabstimmung seines Kartenbilds verbinden Größe mit Eleganz. Die handkaschiereten Sphären und handgefertigten Aufhängungen aus Metall oder Edelholz zollen nicht nur Handwerkertradition Respekt, sondern rücken wortwörtlich auch so manches Weltbild zurecht.

Unser Gigant: der größte in Serie hergestellte Leuchtglobus der Welt



COLUMBUS Weltkarten

Doppelseitig bedruckt

125,5 cm B x 74,5 cm H Politisch / physisch mit handgezeichnetem Relief

125,5 cm B x 74,5 cm H Politisch / Satellitenbild

COLUMBUS Kontinentkarten

Doppelseitig bedruckt: politisch/physisch mit handgezeichnetem Relief

117,5 cm B x 88 cm H Europa, Australien

88 cm B x 117,5 cm H Afrika, Asien, Nord- und Südamerika



Wandkarten

**Unsere Plakativen:
diese Übersichten füllen Leerstellen**

Wandkarten sind die platzsparende Variante unserer Globen. Sie bringen die Welt an Ihre Wände. Ob als Weltkarte oder Kontinentkarte, immer geht es um die Balance aus schnellem Überblick und informativen Details. Sie sind das „2 für 1“-Prinzip in Reinform: Als Wendemotiv bedruckt entweder mit politischem Kartenbild und handgezeichnetem physischen Relief oder politisch und mit Satellitenbild bieten sie die doppelte Detailmenge. Und: In Verbindung mit unserem ENTDECKERSTIFT digital erweiterbar erhöht sich die Informationsfülle nochmal. So werden aus Leerstellen an ihren Wänden Lehrstellen für ihr Heim.



INFOS

688 S., 26 x 35 cm, handgebunden
in dunkelblauem Leder, Silberprägung,
bedruckter Buchschnitt,
digital erweiterbar durch unseren
ENTDECKERSTIFT

ÜBERSICHT

politische Darstellungen vermitteln die
Grenzen der Länder und ihre Vernetzung
durch kontinentale Verkehrswege



EINSICHT

plastische Reliefdarstellungen in naturnaher
Farbgebung bilden die Erde ab



DURCHSICHT

Zusatzseiten vermitteln Wissen zu Städten
oder Landschaften mit vielen hilfreichen
Informationen, ein umfangreiches Namens-
verzeichnis erleichtert die Benutzung

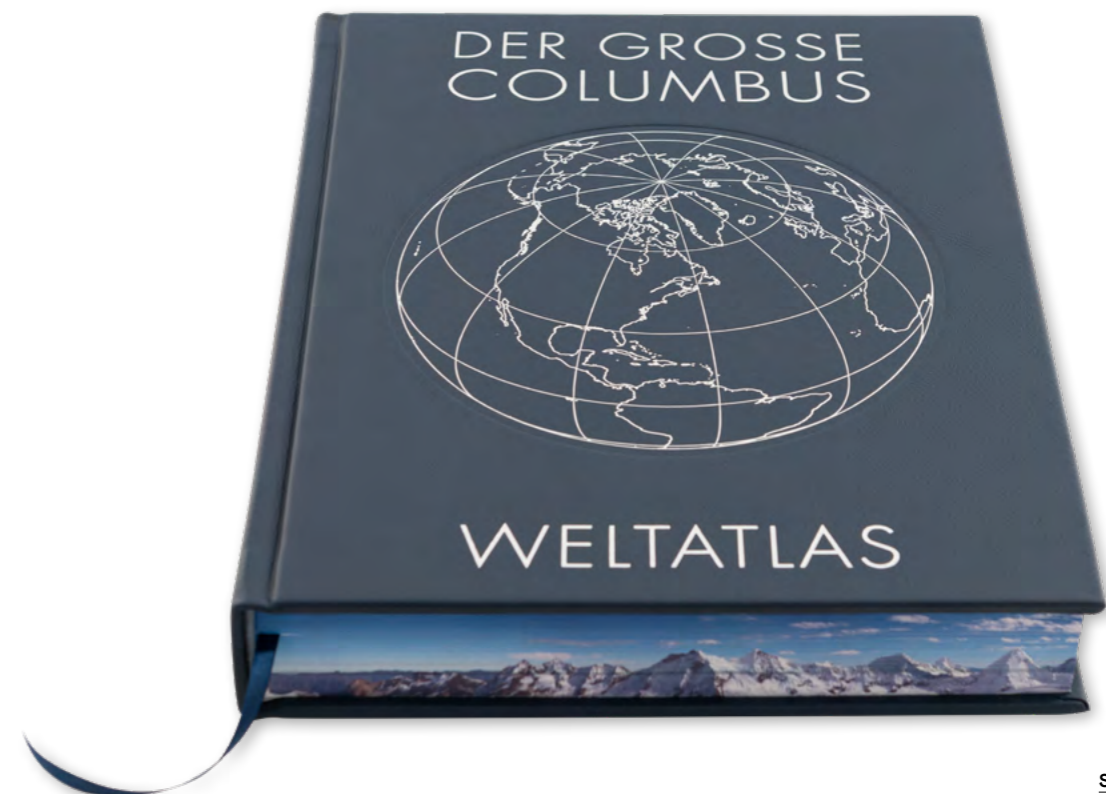


Der Clou:
Das Relief auf dem Einband
entspricht der Fußgröße unserer
Tischgloben-Halterung.

Weltatlas

Unser Vermächtnis: die Präzision des Globus im Buchformat

Der Weltatlas ist der König unter den Kartensammlungen. Er bündelt das Wissen über die Erde in einem Werk. Übersichtsseiten wechseln sich ab mit Detailvergrößerungen, ergänzt um statistische und topografische Zusatzkarten. Die Detailtiefe des Atlas hilft, die Welt, in der wir leben, besser zu verstehen. Eine Tradition der Wissensvermittlung, die neben unseren Globen auch unsere vielfach prämierten Atlanten schon seit über 100 Jahren erfüllen. Exklusiv von Hand in blauem Leder gebunden breitet sich so auf 688 Seiten das Panorama der Welt vor Ihnen aus – und sogar darüber hinaus, denn selbst auf dem Buchschnitt haben wir eine Landschaft verewigt. Erraten Sie welche?





Impressum

Herausgeber:
COLUMBUS Verlag GmbH & Co. KG
Am Bahnhof 2
D-72505 Krauchenwies

Geschäftsführer:
Torsten Oestergaard, Armin Sinnwell
und Michael Fleissner

Telefon: +49 (0) 75 76 / 96 03-0
E-Mail: info@columbus-verlag.de
Internet: www.columbus-verlag.de

Konzept, Gestaltung und Text:
Studio F – Anja Steinig, Marianna Weber,
www.studiof.de
Gretanton Verlag – Till Schröder,
www.gretanton.de

Illustrationen: Marianna Weber

Druck:
Schirmer Medien GmbH & Co. KG,
Ulm

Bildnachweise:
S. 2, 32, 36, 40, 44, 56, 74 & Umschlag: Oliver Mark,
www.olivermark.de
S. 7 oben rechts: Heinrich Holtgreve,
www.ostkreuz.de
S. 5, 6/7: www.unsplash.com
S. 8/9: Nordpol+ Hamburg
S. 10 oben, 12, 52: Reiner Löbe
S. 10 unten: Mathias Willvonseder
S. 13 unten: Lore Wellemeyer
S. 14/15, 26: Mike Krebs
S. 16: Gerald von Foris
S. 18/19: freigestellte Globen: Staatsbibliothek zu
Berlin, Preussischer Kulturbesitz
S. 19 mitte rechts: Stadtbibliothek Braunschweig
H XXX 01: 0806
S. 22: Jan Greune
S. 60: the2travellers
S. 66: Anja Steinig

Übrige Bilder:
Archiv COLUMBUS Verlag

Trotz sorgfältiger Recherche konnten nicht alle
Urheber historischer Bilder ausfindig gemacht
werden. Falls Rechte verletzt wurden, werden
wir sie in Folgeauflagen berücksichtigen.

Vervielfältigung von Texten oder Bildern aus
dieser Publikation nur mit Erlaubnis des
COLUMBUS Verlags.

© 2022 COLUMBUS Verlag GmbH & Co. KG



Der Globus. Eine runde Sache.

www.columbus-verlag.de

COLUMBUS



est. 1909